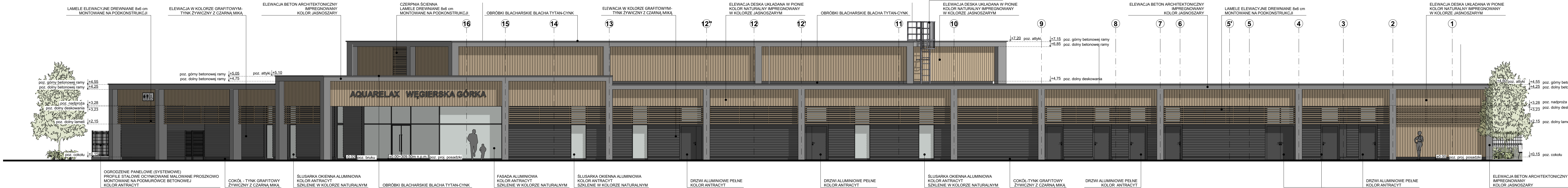
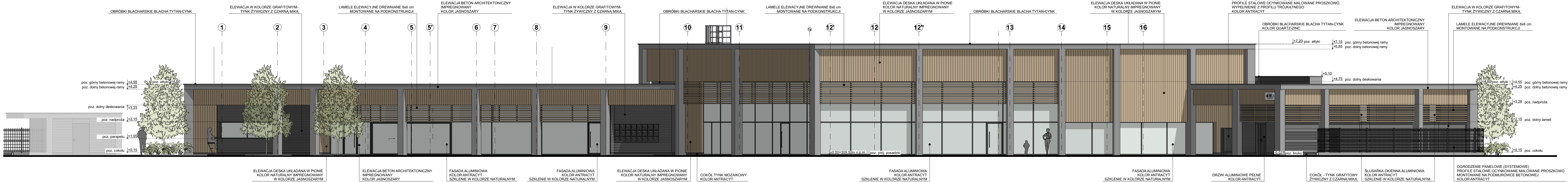


ELEWACJA PÓŁNOCNA SKALA 1:100



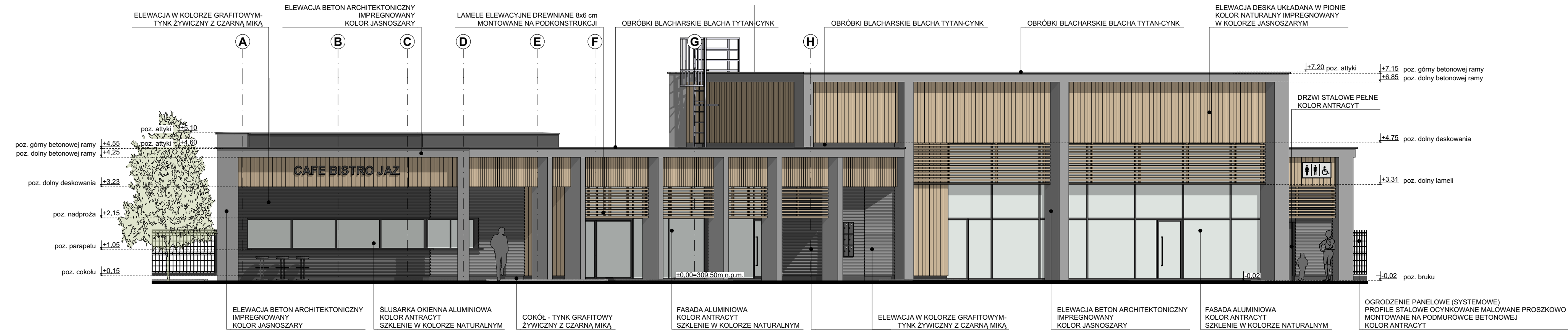
ELEWACJA POŁUDNIOWA SKALA 1:100



ELEWACJA WSCHODNIA SKALA 1:100

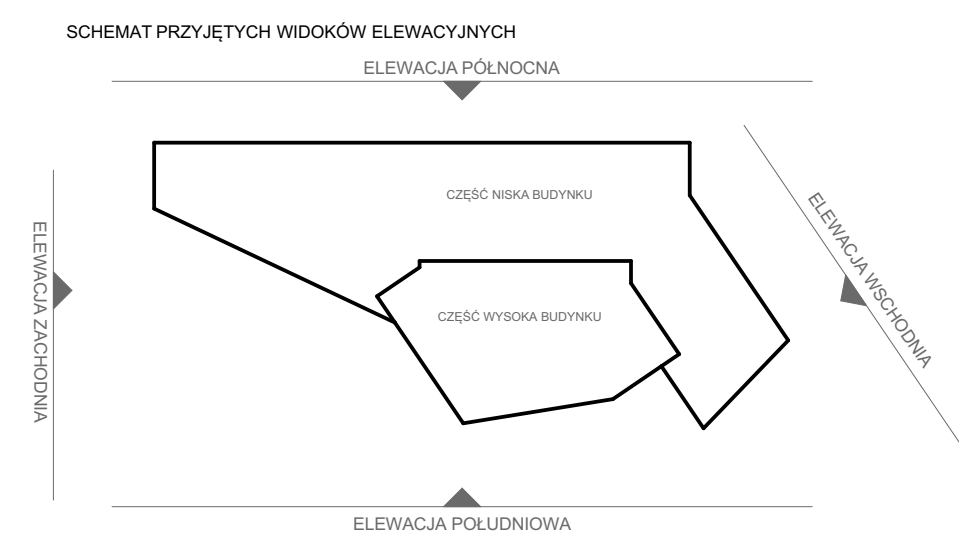


ELEWACJA ZACHODNIA SKALA 1:100



ELEWACJE - BUDYNEK GŁÓWNY

SKALA 1:100



POZIOM WYKONCZONEJ POSADZKI W BUDYNKU SPAWELNESS I TOALET ZEWNĘTRZNYCH ORAZ W OBIEKcie KAS I PRZEBIERALNI
PRZYJĘTO NA POZIOME +1.00 ± 409,80 m n.p.m.
POZIOM +0.00 DLA OBIEKTÓW BASENOWYCH PRZYJĘTO NA POSADZCE PRZY RYNE PRZELEWOWEJ

ARCHITEKTURA URBANISTYKA PROJEKTY WNĘTRZ NADZÓR AUTORSKI		WIEWIÓRA & GOLCZYK	
WIEWIÓRA & GOLCZYK ARCHITEKCI sp. z ograniczoną odpowiedzialnością sp. z o.o. 34-300 Żywiec ul. Kościuszki 42 tel.: +48 (33) 861 65 57 www.wiewiora-golczyk.pl e-mail: biuro@wiewiora-golczyk.pl Sąd Rejonowy w Ślesku (Ślask) Wydział VIII Gospodarczy KRS: 000076966 REGON: 070498362 NIP: 593743017		ARCHITEKCI	
BRANŻA:	ARCHITEKTURA	STADIUM:	PROJEKT TECHNICZNY
PROJEKT:	PROJEKT OBIEKTÓW REKREACYJNO-WYPOCZYNKOWYCH W WĘGIEJSKIEJ GÓRCE, UL. 3-GO MAJA, DZ. NR 1075/11, 1075/10, 1075/5		
INWESTOR:	GMINA WĘGIEJSKA GÓRKA, UL. ZIELONA 43, 34-350 WĘGIEJSKA GÓRKA		
RYSUNEK:	ELEWACJE - BUDYNEK GŁÓWNY		GRAPHISOFT ArchiCAD 24 SN-2-2017314
GŁÓWNY PROJEKTANT:	mgr inż. arch. MACIEJ WIEWIÓRA nr upr.: 119194 B-8	NR PROJEKTU: 2127	
ARCHITEKT PRZEWODZĄCY:	mgr inż. arch. MAGDALENA ŻULAWSKA nr upr.: 110818LOK	REWIZJA: -	
WSPÓŁPRACUJĄCY:	inż. arch. KATARZYNA KUBOWICZ	DATA: 14.01.2022	
SPRAWDZĄCY:	mgr inż. arch. MAREK PIETRASZKO nr upr.: 35995LOK	SKALA: 1:100	
		KREŚLIŁ: K.	
		NR RYSUNKU: A-05	
© WSKAZKI PRZEWODZĄCYCH: ZADANIE CZĘŚĆ TECHNICZNA RYSUNKU MOŻE BYĆ REPRODUKOWANA PRZECHODZIWIEM W SYSTEMACH ODCZYTYWANIA PRZEDZIWIEM W SPOSOBIE ELEKTRONICZNYM LUB MECHANICZNYM W POSTACI COPII Kserograficznej, NADANA CZY W JAKIEJKOLWIEK INNEJ FORMIE, BEZ WYCIĄGNIĘCIA Z UŻYCIEM PRZEBIEGU ZŁOŻYLIŚCIA PRACOWNIKÓW AUTORSKICH			